

土地利用計画図

最終電柱位置図

土地の所在 丸亀市飯山町川原字鎌田1204番1

凡例

	電力柱	NTT柱	支線	支柱	電線類
既設	●	○	↓	┆	—
新設	●	○	↓	┆	—

開発許可
年月日

第 令和 年 月 日

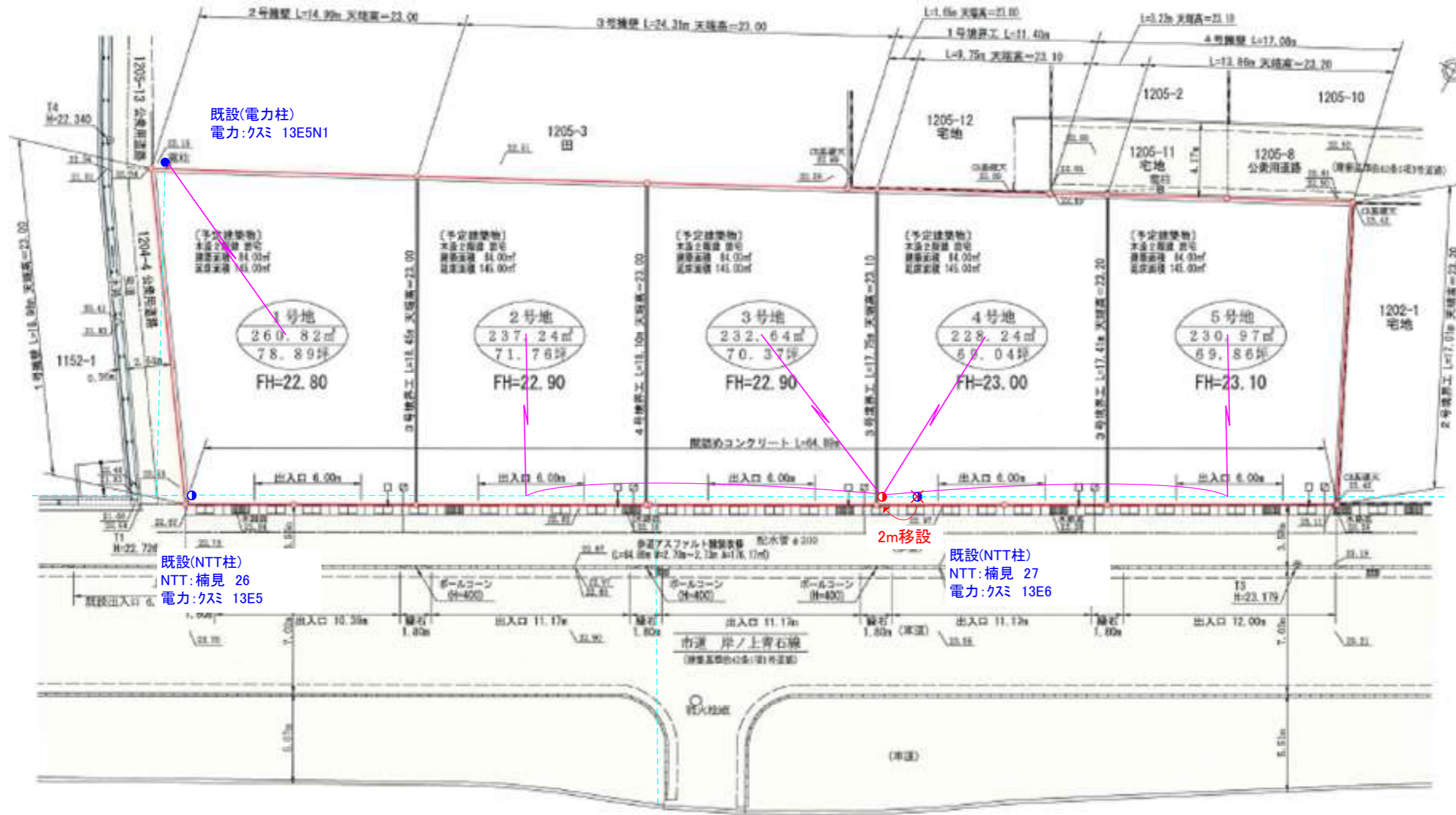
申請者

株式会社ロータリーハウス
代表取締役 増元 竜彦

作成者
住所・氏名

高松市牟礼町牟礼二九四九番地
土地家屋調査士
森 和 夫

図. 9. 29



凡例

→	開発区域
□	雨水溝(φ400) - YP φ150 (i=1.0%)
□	溢水溝(φ13) - PEP φ20

※特記事項

- 雨水溝には泥層(15cm)を設置する
- 汚水排水は各区分に合併浄化槽を設置し浄化処理を行う
- 宅内溝からの取付管勾配は1.0%以上とする

縮尺

1/250